



ABC-AHZ

STANDARD AVLUFTSHUV
2017-01

Produktblad | Montage | Miljö | Underhåll



ABC-AHZ

STANDARD AVLUFTSHUV



Kom ihåg!

Innan anläggningen är i drift bör takhuven täckas över för att undvika kondensproblem.

ANVÄNDNING

Standard avluftshuv med avluftsriktning uppåt, för komfortventilation. Förbättrad modell med lägre tryckfall.

UTFÖRANDE

ABC-AHZ prelackproduceras i abc-Garantiplåt med 15 års färgbeläggningssgaranti för korrosivitetssklass C4. abc-Garantiplåt finns i 12 kulörer som följer byggplåt och vattenavledningssystem standardkulörer. Innerkonan är fast utan rörliga delar som säkerställer regnskyddet när fläkten är avstängd. Lyftöglor är standard från och med storlek 800.

SKÖTSEL/UNDERHÅLL

Kontrollera behov av rengöring en gång per år.

EXEMPEL BESKRIVNINGSTEXT

VVS AMA
QMF.2

Avluftshuv ABC-AHZ av ABC Ventilationsprodukter AB fabrikat. Storlek 800, Utförd i abc Garantiplåt i korrosivitetssklass C4. Kulör enligt kulörkarta eller arkitekts anvisning.

TILLBEHÖR



Takgenomföring ABC-TG i motsvarande EI 30 alt EI 60 utförande. Standardlängd är 800 mm.



Takgenomföring ljuddämpande ABC-TGLD motsvarande EI 30 alt EI 60 utförande. Standardlängd 800 mm.



Backspjäll ABC-BS



Bottenanslutning cirkulär ABC-ÖG

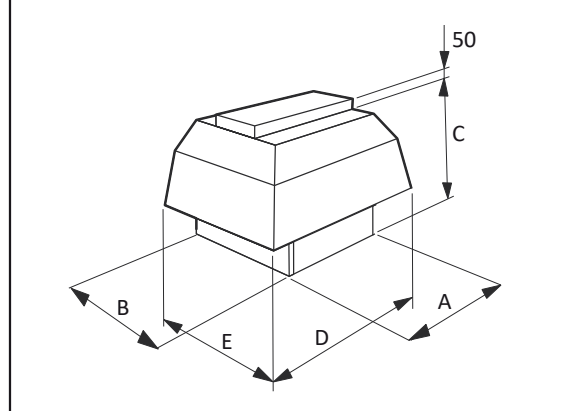


Bottenanslutning rektangulär ABC-BANS

¹ Isolering motsvarande brandteknisk klass EI30.

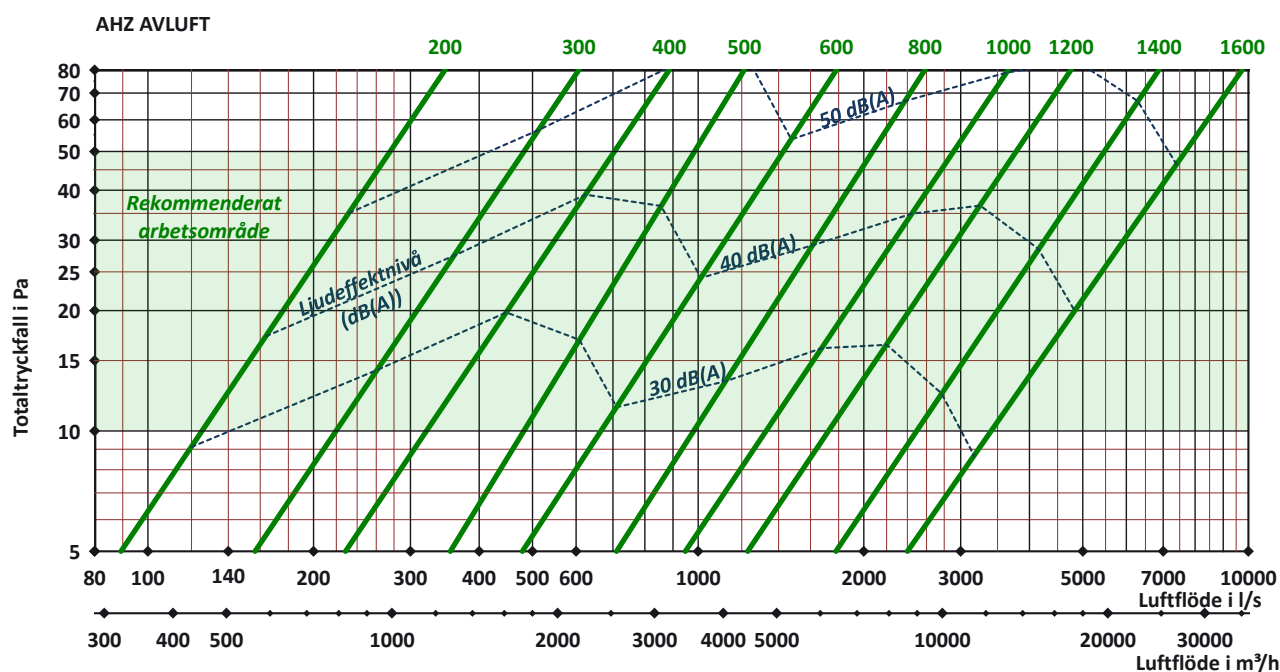
MÅTT

Storlek ABC-AHZ	Vikt Kg	A mm	B mm	C mm	D mm	E mm	Storlek ABC-TG EI30 ¹
200	15	400	400	390	650	650	300
300	20	500	500	500	800	800	400
400	30	600	600	560	1050	1050	500
500	40	700	700	650	1200	1200	600
600	45	800	800	750	1300	1300	700
800	65	1000	1000	950	1700	1700	900
1000	95	1200	1200	950	1900	1900	1100
1200	150	1400	1400	1050	2100	2100	1300
1400	190	1600	1600	1400	2400	2400	1500
1600	220	1800	1800	1600	2500	2500	1700



¹ Isolering motsvarande brandteknisk klass EI30.

DIMENSIONERING



Avståndskorrektion av ljudnivå dB(A)	
Avstånd m	Korrektion dB(A)
5	-22
10	-28
15	-32
20	-34
30	-38
40	-40
50	-42
60	-44



Ljud- och tryckmätningar utförda av Sveriges Tekniska Forskningsinstitut.

Angivna data är riktvärden



Monteringsanvisning kvadratisk huv

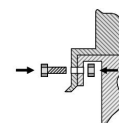
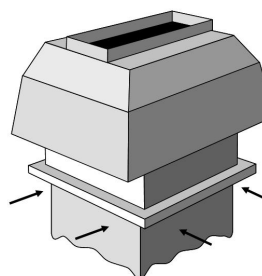
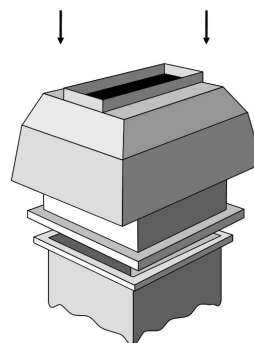
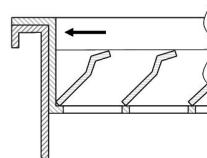
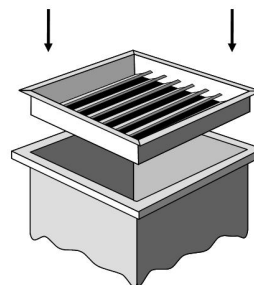
1. ABC:s huvar är tillverkade för montering på någon typ av takgenomföring, antingen ABC-TG, TGC,TGLD eller på befintlig genomföring/sarg. Som tillbehör för avluftshuvarna finns ett kallrasskydd/backspjäll, ABC-BS, som monteras mellan huv och takgenomföring. Backspjället förs ner i takgenomföringen, och fästes med montage/plåtskruv ovanför stopplisten i backspjället mot genomföringen.

2. ABC:s kvadratiska/rektangulära huvar, avluft/uteluft och kombihuvar är utformade med en kant som träs utanpå takgenomföringen.

Vid montage av kombihuvar var noga med att huven placeras rättvänd – avluft och uteluft över respektive kanal i takgenomföringen.

3. När huven är placerad så dess kant täcker takgenomföringen fästes denna på erforderligt vis, lämpligen med M10 bult och mutter (Beroende på storlek). Fixera huven mot takgenomföringen och borra erforderligt antal hål genom både takgenomföring och huv.

Vid större huvar kan det även rekommenderas att dessa stagas med wire ned mot taket för att klara vindpåfrestningar.



Miljövarudeklaration:

Gäller för ABC-AHZ

PRODUKTINFORMATION

1. Ingående material

MATERIAL SOM INGÅR I PRODUKTEN.

Vi erbjuder flera alternativ på material på våra produkter.

Metallinnehåll	Vikt %
abc Garantiplåt™	>99
Varmförzinkad plåt	>99
Aluzink plåt	>99
Rostfritt EN 1.4301	>99
Syrafast EN 1.4404	>99
Koppar	>99

Tätningemedel	Vikt %
Abra Seal & Fix	<1
Abra Seal & Fix	<1
Abra Seal & Fix	<1
Abra Seal & Fix	<1
Abra Seal & Fix	<1
Abra Seal & Fix	<1

Garantiplåt är SSAB Prelaq, färgbelagd tunnplåt.

Vid nedsmältning av Garantiplåt återvinns 95-98% av stålplåten

2. Produktion

- Anläggning: Produktionsanläggningen kräver ej tillstånd eller anmälan enligt miljöskyddslagen.

3. Distribution av färdig produkt

- Transport sker endast med miljöcertifierade transportörer.
- Produkten är tillverkad i Borås.
- Som emballage används trä, wellpapp, tejp och sträckfilm.
- Företaget är anslutet till FTI AB (Förpacknings och tidningsinsamlingen)

4. Användningsområde

- Se användning

5. Byggskedet

- Miljöpåverkan bedöms som obetydlig. Luft- eller eldrivna handverktyg används vid montering. Fastsättning sker med fästdon (skruv). Farligt avfall uppstår ej. Produkten används i sin helhet.

6. Bruksskedet

Ingen känd miljöpåverkan.

7. Drift och underhåll

Genom regelbunden kontroll och underhåll får den färgbelagda plåten goda förutsättningar för en lång livslängd. Besiktning av produkten/plåtytan ska ske minst en gång om året.

I de flesta fall inskränker sig underhållet till att man behöver tvätta produkten med en mild vattenlösning några gånger under dess livslängd. Vid ommålning används rekommenderade målningsystem. Som förbehandling räcker det med tvätt med en mild 5 % alkalisk vattenlösning.



ABC Ventilationsprodukter AB Tel: 033-29 08 80 www.abcvent.se
Vi förbehåller oss rätten till ändringar utan föregående besked. Eftertryck eller kopiering av produktblad utan tillstånd beivras.