

PROJEKTERING KANALER



VÄLKOMMEN TILL OSS!

ABC Vent är marknadsledande i Norden på Prelackproduktion av ventilationsprodukter med 25 års Garanti på våra färgsystem. Vi bedriver utveckling, tillverkning och försäljning av energi/miljöeffektiva lösningar för brandskydd, avluft och luftintag, spjällreglering, ljuddämpning, rening och distribution av luft. Vi skapar produkter och system som är optimala för slutanvändaren, lätta att projektera och säkra att installera. Med det menar vi att vi erbjuder produkter med lång livslängd, Bra Energival med bäst prestanda till lägsta kostnad för produkternas livslängd.

VÅR AFFÄRSIDÉ

Vi bedriver utveckling, tillverkning, försäljning av energieffektiva och klimatsmarta ventilationssystem till föreskrivare, entreprenörer och återförsäljare i Norden.

KONTAKTA OSS

Välkommen att kontakta vår innesälj och teknikavdelning med frågor om allt från order/offert till tekniska produktspecifikationer, 033-29 08 80 eller info@abcvent.se

ABC Ventilationsprodukter AB
Industrigatan 6, 504 62 Borås

Tel: 033-29 08 80

info@abcvent.se
www.abcvent.se

Vi förbehåller oss rätten till ändringar utan föregående meddelande. Vi reserverar oss för eventuella tryckfel och av trycktekniska skäl kan kulörerna i katalogen avvika från verkligheten.

INNEHÅLL

Allmänt om systemlösning ABC-ZIGMa	4
AMA krav	5
Översikt sortiment ZIGMa	7
Montage	8
Allmänt om systemlösning	
ABC-ALFa/ABC-BETa	10
Översikt sortiment ALFa	11
Översikt sortiment BETa	12

ALLMÄNT OM SYSTEMLÖSNING ABC-ZIGMa

Med kanalkonceptet ABC ZIGMA - säkerställer vi optimal funktion för rektangulära kanaler och anslutningar till ventilationsaggregat. Systemet bygger på att man som standard ska uppfylla alla normer och krav i BBR, Energidirektiv, AMA-krav och andra säkerhetskrav som är relevanta för att optimera funktion och låg kostnad med god hållbarhet för rektangulära kanaler och vid kanalanslutning till ventilationsaggregat.

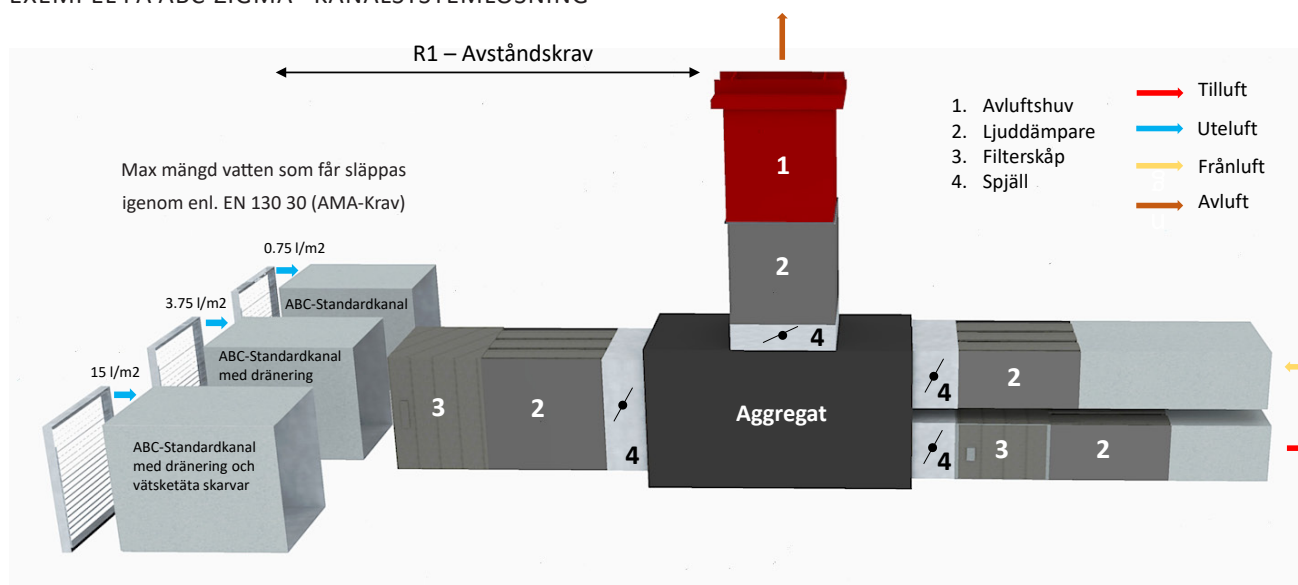
ABC-ZIGMA är ett nytt unikt sätt att tänka projektering av luftintag och lösningar för avluft som minskar risken att få höga tryckfall, vatteninträngning, ljudproblem m.m. Problemen kring luftintag och avluftslösningar kring aggregatanslutningar är kända sedan tidigare med vatteninträngning och utfällning i filter, höga tryckfall och ljudproblematik.

Våra produkter är utvecklade för att kunna projekteras med låga tryckfall, i flera fall har vi de lägsta tryckfall som finns på marknaden vilket skapar förutsättningar för att klara låga SFP tal för ventilationsaggregaten.



Kompleta kanalsystem
testade och typgodkända på SP
(Numera RISE Research
Institutes of Sweden)

EXEMPEL PÅ ABC-ZIGMA - KANALSYSTEMLÖSNING



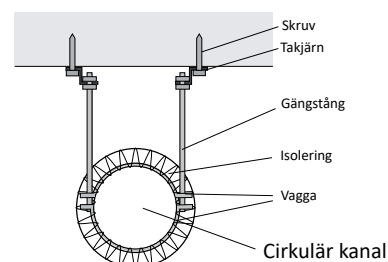
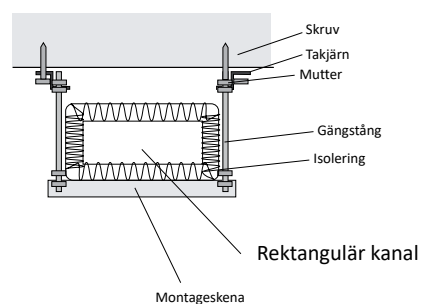
Våra kanalsystem är testade och typgodkända på RISE (SP).

Rektangulära kanaler: Typgodkännande nr: SC 1127-13.

Cirkulära kanaler: Typgodkännande nr: 0103-07.

HÅLLFASTHET

Kanalerna uppfyller täthetsklass C vid tryckklass 2 (1000 Pa övertryck och -750 Pa undertryck) och stagas utvändigt när största sidan är > 900 mm med hattprofiler.



AMA KRAV

AMA

MATERIAL- OCH VARUKRAV

Kanaldetaljer ska vara utförda av samma material och med samma ytbehandling som kanal.
Kanal ska vara utförd så att kraven enligt föreskriven täthetsklass uppfylls.

MONTERING

Montering av kanal ska utföras så att vassa kanter och spetsiga föremål inte sticker in i luftströmmen.
Kanaler och kanaldetaljer ska monteras så att de inte kan glida isär.

UPPHÄNGNING

Upphängningsanordning ska utföras med hållfasthet enligt SS-EN 12236 och SS-EN 13501-3.
Upphängning och infästning ska vara anpassade till aktuell brandteknisk klass avseende bärförmåga (R).
Vibrations- och stomljudsisolering. Upphängning och fixering ska utföras så att stömljud inte överförs.

FOGNING

Kanal ska fogas så att kraven enligt föreskriven täthetsklass uppfylls och så att åldring av fogar och uppträdande påkänning under drift samt påverkande kemikalier och luftföroreningar inte försämrar tätheten.

FÖRLÄGGNING

Kanal ska förläggas på sådant avstånd från annan kanal och ledning samt från vägg-, tak- och golvyta att fognings- och isoleringsarbete kan utföras och så att underhåll och rengöring kan ske.

TÄTHET MOT VÄTSKELÄCKNING. DRÄNERING

Vätsketät kanal ska monteras med fall och förses i lågpunkt med anslutning för dränering.
Tätningmaterial för kanal med fetthaltig luft ska vara fettbeständigt och beständigt mot rengöringsmedel.

ÖVERGÅNG MELLAN KANALER AV OLIKA MATERIAL

Övergång eller anslutning mellan kanal av metall och kanal av annat material ska utföras med tätningssram.
Övergång mellan olika material ska utföras så att galvaniska strömmar inte uppstår.

KVALITETSKRAV PÅ MONTERADE KANALER

Kanal med risk för kondensutfällning ska utföras utan skarv eller med skarv som är tät och beständig mot kondensatet.

Uppgifter att redovisa

Följande uppgifter ska kunna redovisas på uppmaning

- typ och beteckning
- mått
- vikt
- tryckfall inom angivet driftområde.

RA

MATERIAL- OCH VARUKRAV

Ange om någon del av kanalsystemet kommer att utsättas för övertryck större än 1 kPa och i så fall förekommande tryck.

Ange om någon del av kanalsystemet kommer att utsättas för undertryck större än 750 Pa och i så fall förekommande tryck.

Ange om krav på förslutning av kanaler är aktuellt i något skede.

Ange krav på kanalers och kanaldetaljers renhet vid leverans, till exempel krav på att kanaler ska vara tvättade eller avfettade. Beakta att avfettning ökar materialkostnaden samt att vissa tillverkningsmetoder inte kräver särskild avfettning.

Ange om kanal ska vara tillverkad enligt metod i vilken används vegetabiliska smörjmedel.

Ange om kanal ska vara motståndskraftig mot höga ozonkoncentrationer.

Kanaler av rostfri stålplåt

Ange om kanal av rostfri stålplåt ska vara blank.

AMA KRAV

UTFÖRANDEKRAV

Täthetskrav för kanalsystem

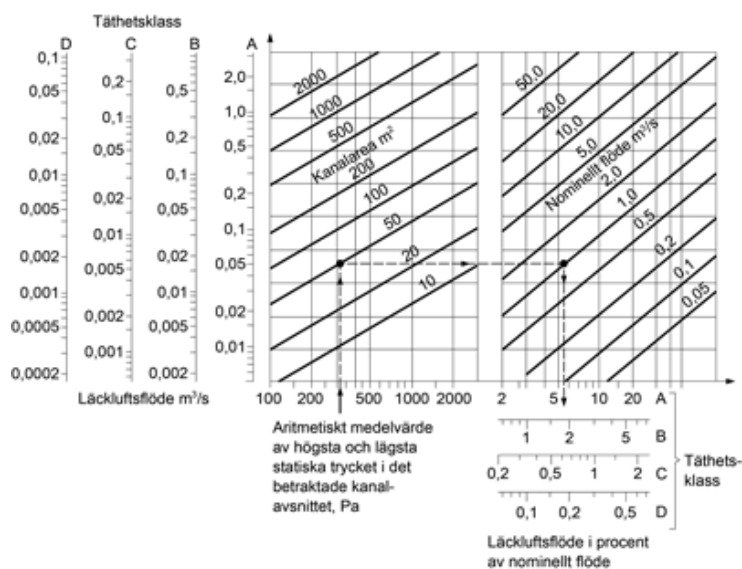
Redovisa täthetsklasser på ritning eller i beskrivning.

Figur RA QL/1 anger tillåtet läckluftsflöde för att täthetsklasserna A, B, C, och D ska uppfyllas i ett kanalsystem med visst driftryck.

På grund av tillverknings- och monteringsmässiga svårigheter och därav följande höga merkostnader bör inte täthetsklass D föreskrivas för falsade rektangulära kanaler.

Ange om täthetsklass D ska uppfyllas för kanalsystem av cirkulära kanaler och i så fall från vilken minsta omslutningsarea detta krav ska gälla. Omslutningsarea beräknas enligt SS-EN 14239.

Ange omslutningsarea.

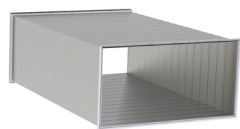


Figur RA QL/1. Tillåtet läckluftsflöde från kanalsystem vid olika täthetsklasser. Ange om kanal ska tåla invändig våt rengöringsmetod.

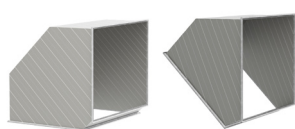
Källa: Svensk Byggtjänst

ÖVERSIKT SORTIMENT ABC-ZIGMa

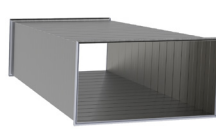
REKTANGULÄRA IMKANALER



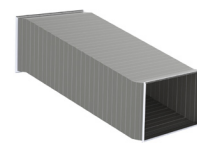
ABC-ZIGMA
RAK KANAL



ABC-ZIGMA
90°/45° KANALBÖJ



ABC-ZIGMA ÖGRK
DIM.FÖRÄNDRING



ABC-ZIGMA
S-NING



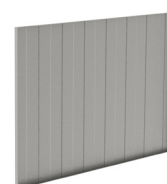
ABC-ZIGMA
AVSTICK



ABC-ZIGMA
ÖGKC



ABC-ZIGMA
AVSTICK FRÅN
CIRKULÄR KANAL



ABC-ZIGMA
PG-BOTTEN

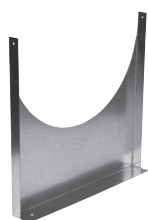


ABC-ZIGMA
T-RÖR

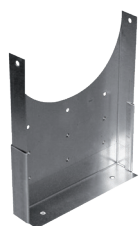


ABC-ZIGMA RLZ

TILLBEHÖR



ABC-KST
KANALSTÖD



ABC-KSTS
STÄLLBART
KANALSTÖD



ABC-SAMLINGSLÅDA



MONTAGETILLBEHÖR

MONTAGE

1. KONTROLL FÖRE MONTERING:

- Kontrollera att kanalerna är oskadda och att det inte förekommer några onormala skevheter eller transportskador på plåt, skarvlist, packningar.
- Eventuell smuts i kanalen skall avlägsnas innan montering.
- Enligt typgodkännande ska transportsäkringar tas bort och hålen ska tätas med trycktät popnit.



2. FÖRBEREDELSE INNAN MONTAGE:

- Montera den bifogade gummipackningen noggrant, var särskilt noga vid hörnen och dra inte ut längden på packningen (Se bild 1 och 2).
- Klipp av gummipackningen så den överlappar 10 mm vid skarven och pressa ner packningen så ändarna klämmer mot varandra (Se bild 3).
- Alla hörnen kittas noga efter att gummipackningen har monterats, kitta ca 5 cm ner i kanalen och på skarvlist/ gummipackningen i varje hörn.



3. MONTAGE:

- Upphångningsavståndet för kanaler och detaljer får inte överstiga 2400 mm oavsett dimension och det får inte vara mer än en skarv mellan två upphängningar.
- Max avstånd från skarv till upphängning är 500 mm.
- Det är inte tillåtet att lämna kanalen hängande i en skarv.
- Kontrollera att upphängningssystem med rätt klass används för aktuellt montage.
- Kanalerna skall monteras helt vinkelrät mot varandra.
- Passa in skarvarna så de ligger korrekt mot varandra på alla sidor och slå på gejderna runt om.
Vi rekommenderar att man använder ytterhörn på alla hörn. Sammanfogning får inte ske med andra detaljer än de som medföljer.



ALLMÄNT OM SYSTEMLÖSNING ABC-ALFa/BETa

System ABC ALFa klass 1a är ett luft och vätsketätt kanalsystem för rektangulära och cirkulära storkökskanaler. Systemlösningen innebär att kanaler och komponenter som spjäll, rens/inspektionsluckor, spolningsventiler, filterskåp, ljuddämpare, takgenomföringar och takhuvar är utvecklade tillsammans för att säkerställa att systemets delar är anpassade till varandra för högsta funktion och säkerhet – Från kökskåpa till yttertak!

MATERIALKRAV ENLIGT SS-EN 16282:5

Enligt standarden SS-EN 16282:5 för imkanaler ska kanalerna vara utförda i rostfritt stål eller galvaniserad stålplåt. Vid användning av galvaniserad stålplåt skall kanalerna av hygienkrav vara lackerade. Rekommendationen är rostfritt stål.

VÅRT IMKANALSSYSTEM UPPFYLLER ALLA KRAV

ABC-ALFa kan anslutas till alla förekommande fabrikat och typer av storkökskåpor och passar till kök med såväl fastbränsleeldade som gas/el drivna grillar, hällar och kokplattor. Systemet uppfyller alla rekommendationer och krav för alla klasser av kökskanaler i Imkanal 2012:2 och hygienkrav i Europastandarden SS-EN 16282:5. ABC-ALFa är testat enligt SS-EN 1507. Systemet har högsta täthetsklass (>D) enligt VVS AMA 19 och är även testat av tredjepart (RISE) avseende vätsketäthet för system som har behov att rensas genom spolning.

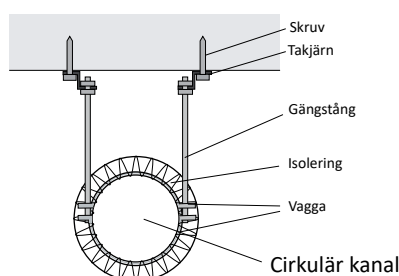
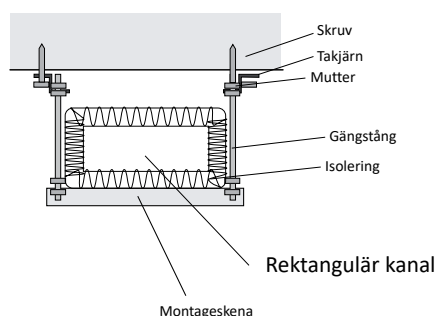
ABC-ALFA KLARAR ALLA TYPER AV RENINGSSYSTEM

ABC ALFa lämpar sig att användas för alla typer av reningssystem med ozon, UV-ljus, jonisering och bakteriell rening och kan anpassas från fabrik för respektive systems anslutningar. Vi rekommenderar att alltid använda spolbara och vätsketäta systemlösningar oavsett kanalklass och reningssystem, det finns i princip alltid ett behov av att kunna rengöra kökskanaler från beläggningar med hänsyn till att över tid minska risken för

UPPHÄNGNING AV REKTANGULÄR/CIRKULÄR IMKANAL

Kanalsystemet ska upphängas eller fästas i enlighet med kanaltillverkarens dokumenterade anvisningar. Upphängningsanordningar ska svara minst mot erforderlig brandteknisk byggnadsklass och brandcellsclass.

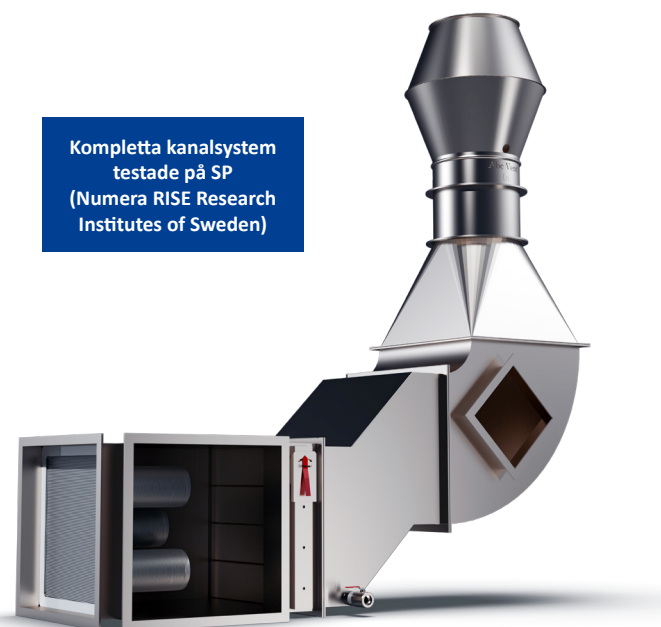
Källa: Imkanal 2012:2



brand och brandspridning. ABC ALFa kan anslutas till alla typer av återvinningssystem och fläktar.

UTFÖRANDE

ABC ALFa tillverkas i rostfri plåt enligt SS EN 16282:5 samt branschrekommendation i Imkanal 2012:2. Kanalsystemet är utfört med flänskant som är anpassad till övriga kanalkomponenter samt en tätningslist med utmärkta egenskaper för ozon och matfett.



ABC-ALFa KLASS 1A

Klass 1a	Fast och flytande förbränning
Användningsområde	Valfri storköksutrustning för all typ av matlagning, inklusive kolgrillar och vedugnar.
Begränsningar	Verksamheten kan ändras utan att brandskyddsnivån påverkas.
Avluftsplacering	Avluften ska mynna 1,0 m över taktäckning och över nock.
Skydd mot brandspridning inom kök/brandcell	EI60-isolering. Brandskyddsavstånd 50 mm
Skydd mot brandspridning utom kök/brandcell	EI60-isolering. Brandskyddsavstånd 50 mm
Upphängning	Motsvarande brandteknisk byggnadsklass och brandcellsklass.
Anslutning andra kanaler	Andra kanaler får ej anslutas till systemet.
Värmeåtervinning	Systemet får ej anslutas till värmeåtervinning.
Brand-/brandgasspjäll	Får inte användas.
Täthet	Täthetsklass C, samt vätsketätt utförande, vti.
Rengöring	Våt rengöringsteknik
Materialkrav	Rostfritt stål
Isolering	Klass A2-s1, d0, utan genomgående skarvar.
Fogning	Bultade flänsförband, eller enligt tillverkarens anvisningar.

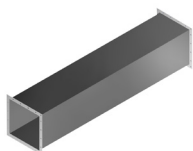
ABC-BETa KLASS 2A

Klass 2a	
Användningsområde	Elektriska pizzaugnar, bageriugnar, bake-offugnar, varmlufts ugnar, infragrillar, kebabgrillar, uppvärmningskök, kokgrytor och dyl. Under-visningskök i skolor. Intermittent matlagning i caféer och liknande.
Begränsningar	Det är inte tillåtet att installera storköks-utrustning för matlagning enligt klass 1a, 1b eller 2b.
Avluftsplacering	Avluften ska mynna 300 mm över taktäckning.
Skydd mot brandspridning inom kök/brandcell	Oisolerat (E60) Brandskyddsavstånd 100 mm
Skydd mot brandspridning utom kök/brandcell	EI30 eller EI60-isolering.
Upphängning	Motsvarande brand-teknisk byggnadsklass och brandcellsklass.
Anslutning andra kanaler	Andra kanaler får anslutas till systemet. Rengöring får dock ej försvåras.
Värmeåtervinning	Systemet kan anslutas till värmeåtervinning, beakta dock brand- eller funktionsrisk.
Brand-/brandgasspjäll	Får användas.
Täthet	Täthetsklass C
Rengöring	Torr rengöringsteknik
Materialkrav	Valfritt galvat, svartplåt eller rostfritt
Isolering	Klass A2-s1, d0, utan genomgående skarvar.
Fogning	Popnit, plåtskruv, gejdskarv eller liknande.

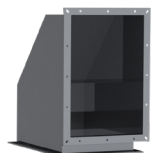
ÖVERSIKT SORTIMENT ABC-ALFa

Rektangulära/cirkulära imkanaler

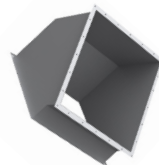
ALFa REKTANGULÄRA IMKANALER



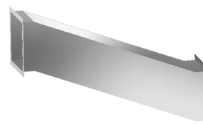
ABC-ALFa RAK KANAL



ABC-ALFa
KANALBÖJ 90°



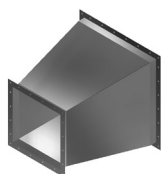
ABC-ALFa
KANALBÖJ 45°



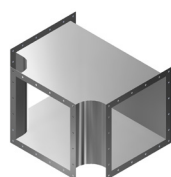
ABC-ALFa
S-NING



ABC-ALFa ÖVERGÅNG
Konad övergång cirkulär



ABC-ALFa
DIM FÖRÄNDRING



ABC-ALFa T-RÖR

ALFa CIRKULÄRA IMKANALER



ABC-ALFa CIRK.
RAK KANAL



ABC-ALFa CIRK.
KANALBÖJ 90°



ABC-ALFa CIRK.
DIM. FÖRÄNDRING



ABC-ALFa CIRK.
T-RÖR

ÖVERSIKT SORTIMENT ABC-BETa

- Cirkulära rostfria imkanaler klass 2a

Med cirkulära imkanalssystemet ABC-BETa klass 2a följer vi regelverket enligt Imkanal 2012:2 och övriga branschstandarder.



ABC-BETa
CIRKULÄR KANAL



ABC-BETa
KANALBÖJ 30°



ABC-BETa
KANALBÖJ 45°



ABC-BETa
KANALBÖJ 60°



ABC-BETa
KANALBÖJ 90°



ABC-BETa
ÖVERGÅNG



ABC-BETa
T-RÖR



ABC-BETa
ÄNDLOCK



ABC-BETa
MUFFLOCK



ABC-BETa
MUFF



ABC-BETa
NIPPEL



ABC-BETa
ILU



ABC Ventilationsprodukter AB
Industrigatan 6, 504 62 Borås
033-29 08 80 | info@abcvent.se
abcvent.se